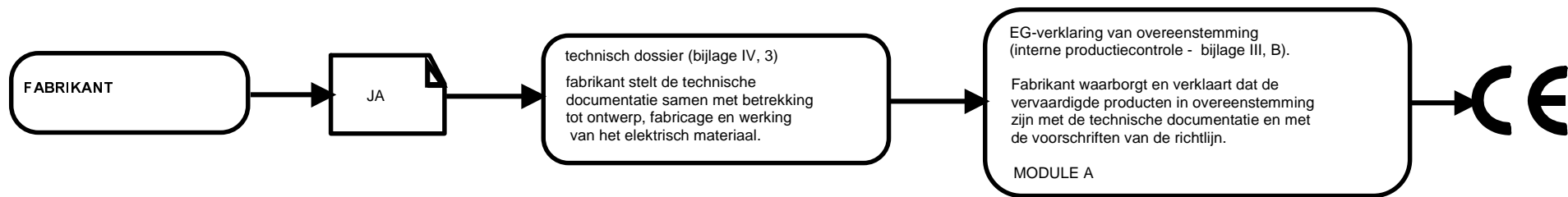


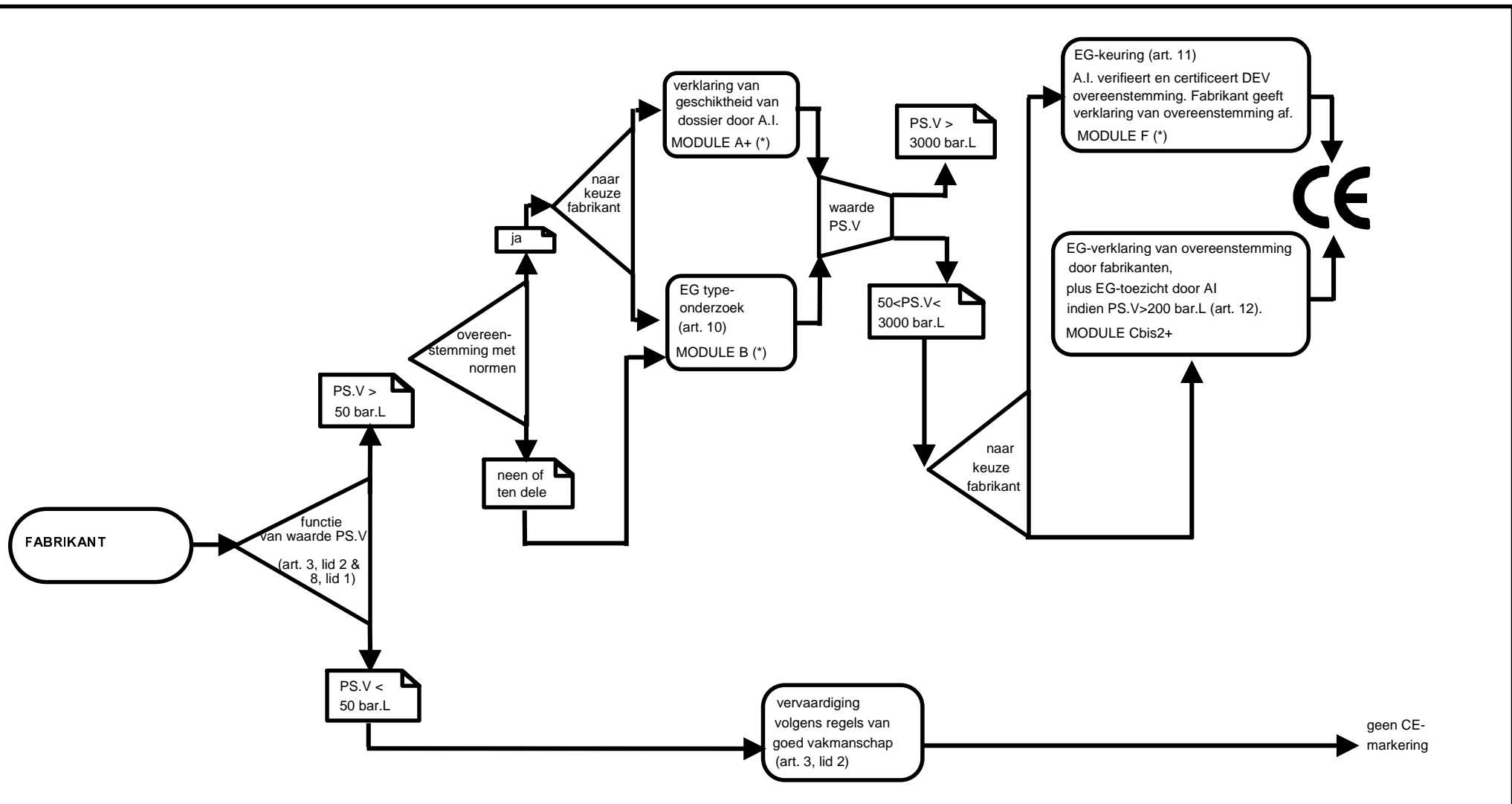
Stroomschema van de conformiteitsbeoordelingsprocedures als bedoeld in de richtlijnen

I	Richtlijnen volgens de nieuwe aanpak
1.	Laagspanningsmateriaal (73/23/EEG, wijziging 93/68/EEG)
2.	Dukvaten van eenvoudige vorm (87/404/EEG, wijzigingen 90/488/EEG en 93/68/EEG)
3.	Speelgoed (88/378/EEG, wijziging 93/68/EEG)
4.	Elektromagnetische compatibiliteit (89/336/EEG, wijzigingen 92/31/EEG en 93/68/EEG)
5.	Machines (98/37/EG, wijziging 98/79/EG)
6.	Persoonlijke beschermingsmiddelen (89/686/EEG, wijzigingen 93/68/EEG, 93/95/EEG en 96/58/EG)
7.	Niet-automatische weegwerktuigen (90/384/EEG, wijziging 93/68/EEG)
8.	Actieve implanteerbare medische hulpmiddelen (90/385/EEG, wijzigingen 93/42/EEG en 93/68/EEG)
9.	Gastostellen (90/396/EEG, wijziging 93/68/EEG)
10.	Centrale-verwarmingsketels (92/42/EEG, wijziging 93/68/EEG)
11.	Explosieven voor civiel gebruik (93/15/EEG)
12.	Medische hulpmiddelen (93/42/EEG, wijziging 98/79/EG)
13.	Plaatsen waar ontploffingsgevaar kan heersen (94/9/EG)
14.	Pleziervaartuigen (94/25/EG)
15.	Liften (95/16/EG)
16.	Koelapparatuur (96/57/EG)
17.	Drukapparatuur (97/23/EG)
18.	Eindapparatuur voor telecommunicatie (98/13/EG)
19.	Medische hulpmiddelen voor in-vitrodiagnostiek (98/79/EG)
20.	Radioapparatuur en telecommunicatie-eindapparatuur (99/5/EG)
II	Op de beginselen van de globale aanpak gebaseerde richtlijn, die niet in CE-markering voorziet
21.	Uitrusting van zeeschepen (96/98/EG)



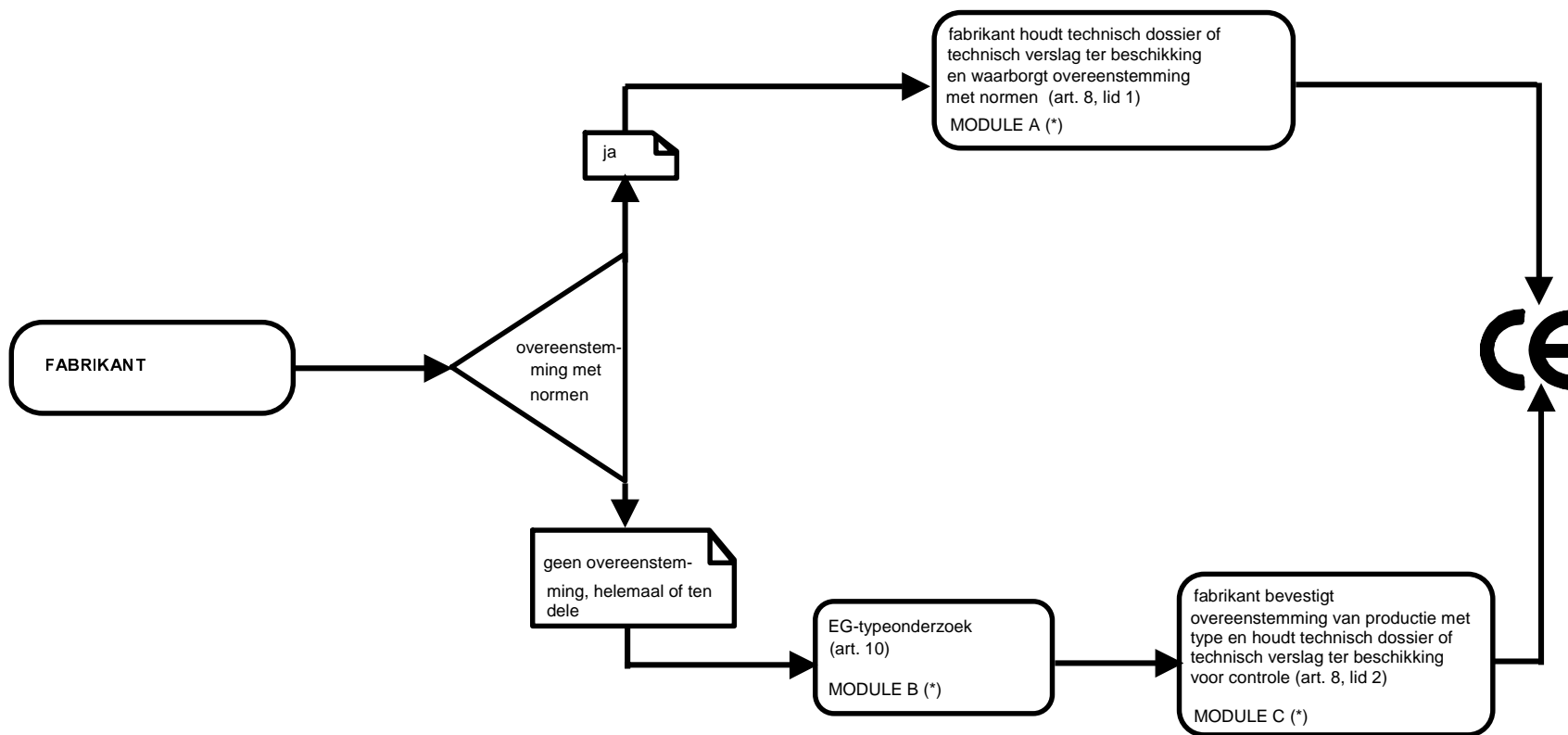
**Stroomschema voor de conformiteitsbeoordelingsprocedures als bedoeld
Richtlijn 73/23/EEG inzake elektrisch materiaal bestemd voor gebruik binnen bepaalde spanningsgrenzen**

Noot: in geval van betwisting kan de fabrikant een "rapport van een aangemelde instantie" over de overeenstemming van het materiaal met de veiligheidsdoeleinden overleggen (art. 8, lid 2).



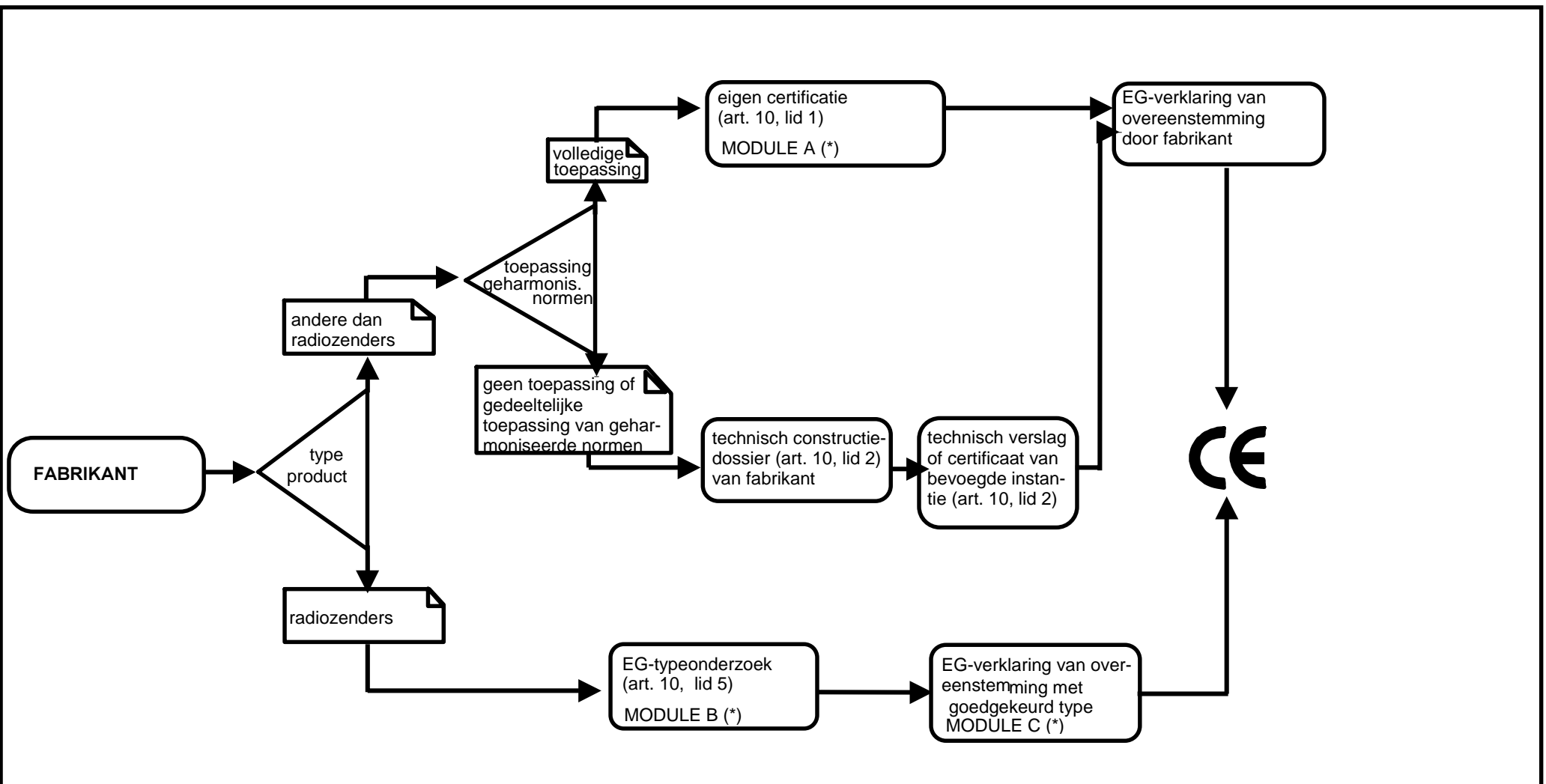
Stroomschema voor de conformiteitsbeoordelingsprocedures als bedoeld in Richtlijn 87/404/EEG inzake drukvaten van eenvoudige vorm

(*) Deze procedures werden goedgekeurd voor de vaststelling van Besluit 90/683/EEG van de Raad (als gewijzigd bij Besluit 93/465/EEG) inzake conformiteitsbeoordelingsprocedures (modules). De bepalingen van de richtlijn kunnen bijgevolg afwijken van de modules.



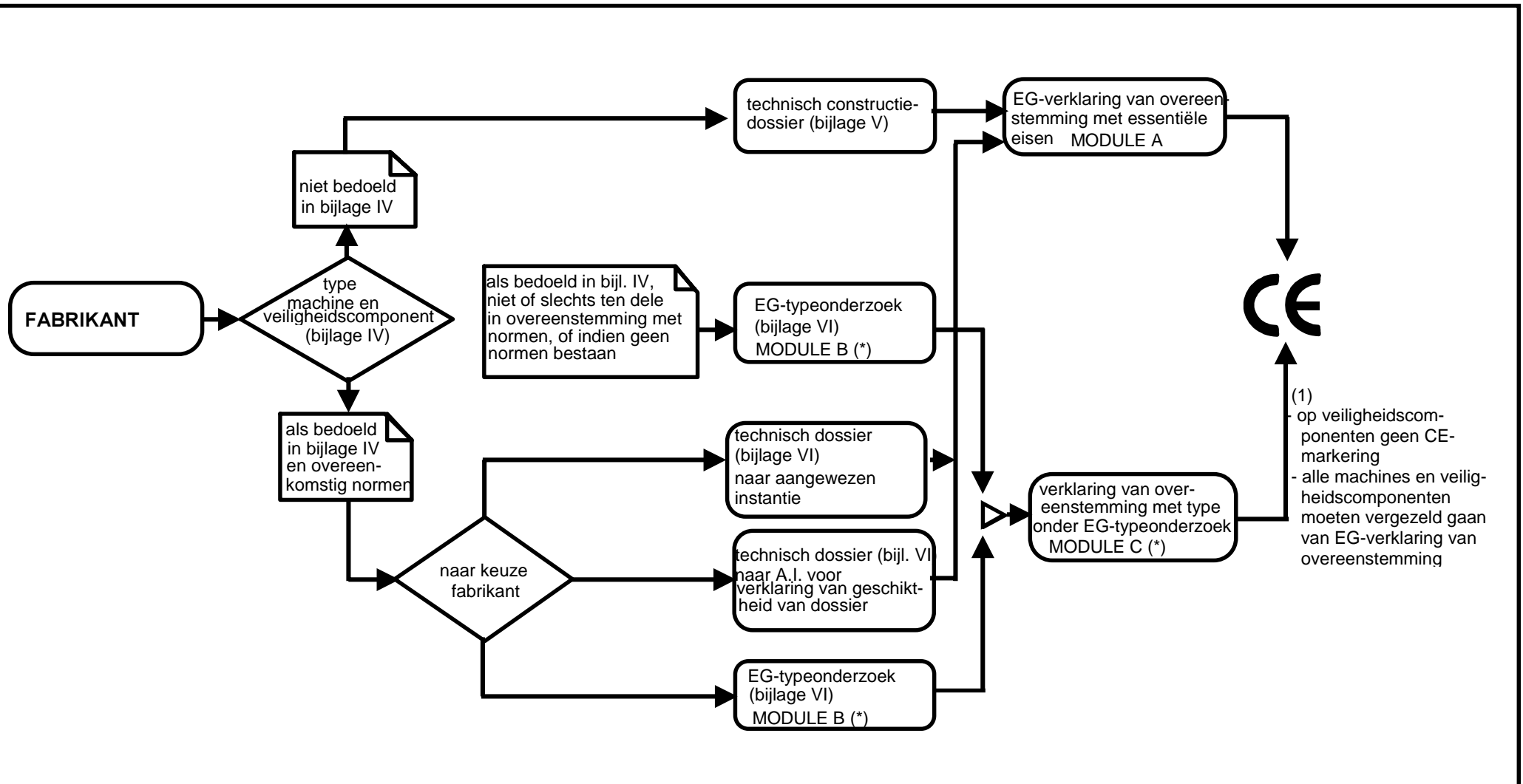
Stroomschema voor de conformiteitsbeoordelingsprocedures als bedoeld in Richtlijn 88/378/EEG inzake de veiligheid van speelgoed

(*) Deze procedures werden goedgekeurd voor de vaststelling van Besluit 90/683/EEG van de Raad (als gewijzigd bij Besluit 93/465/EEG) inzake conformiteitsbeoordelingsprocedures (modules). De bepalingen van de richtlijn kunnen bijgevolg afwijken van de modules.



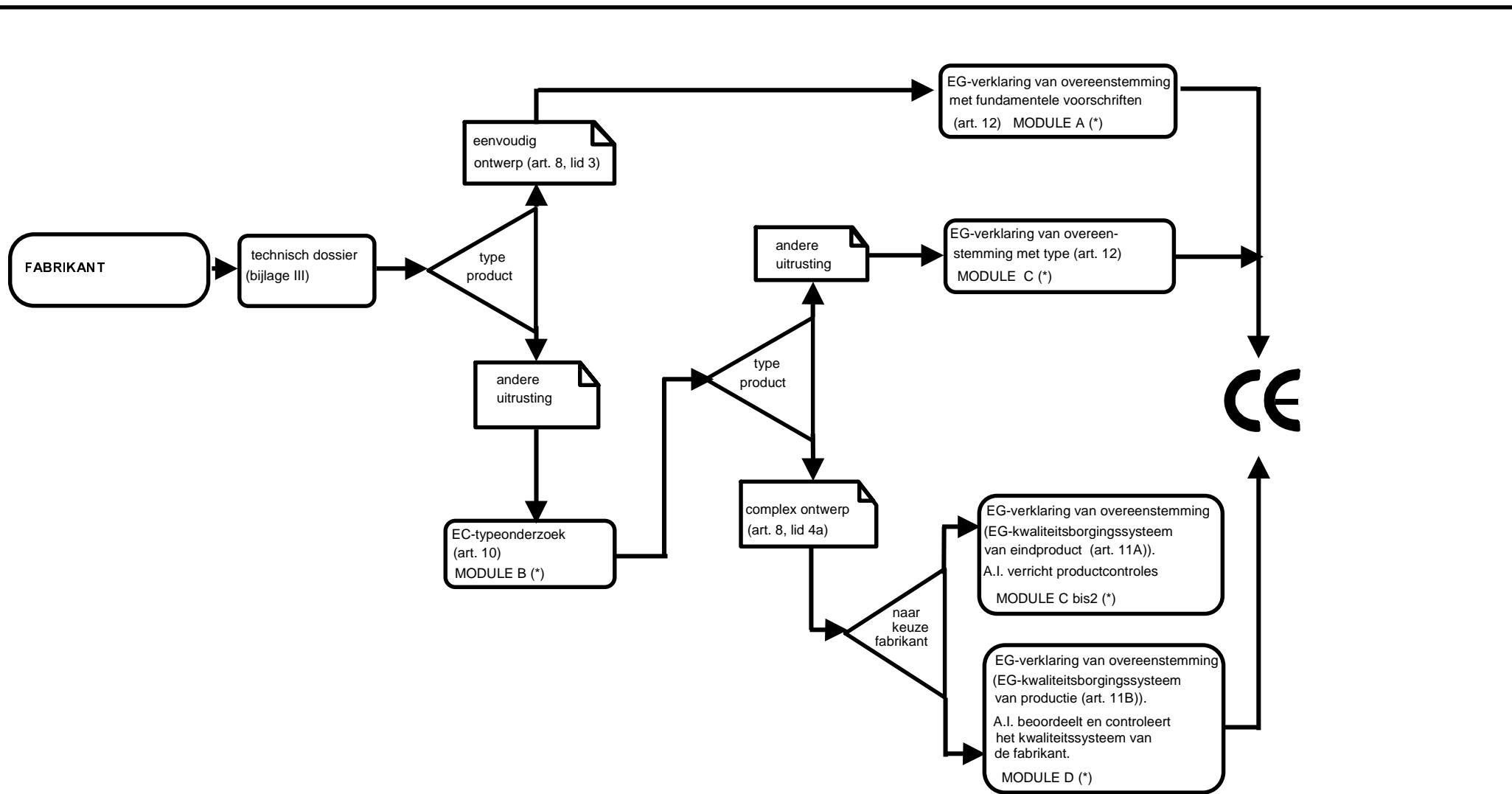
Stroomschema voor de conformiteitsbeoordelingsprocedures als bedoeld in Richtlijn 89/336/EEG inzake elektromagnetische compatibiliteit

(*) Deze procedures werden goedgekeurd voor de vaststelling van Besluit 90/683/EEG van de Raad (als gewijzigd bij Besluit 93/465/EEG) inzake conformiteitsbeoordelingsprocedures (modules). De bepalingen van de richtlijn kunnen bijgevolg afwijken van de modules.



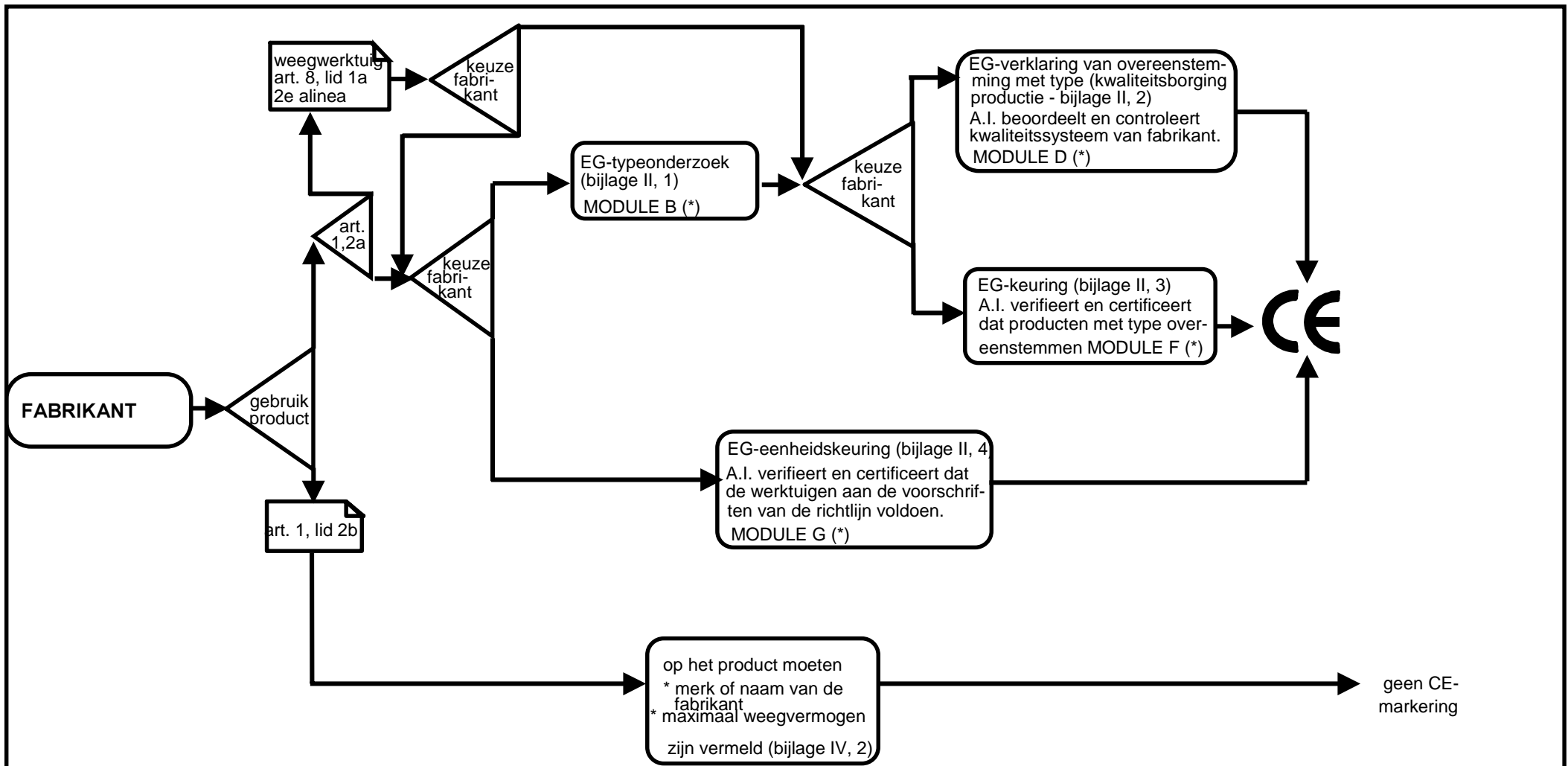
Stroomschema voor de conformiteitsbeoordelingsprocedures als bedoeld in Richtlijn 98/37/EG betreffende machines

(*) Deze procedures werden goedgekeurd voor de vaststelling van Besluit 90/683/EEG van de Raad (als gewijzigd bij Besluit 93/465/EEG) inzake conformiteitsbeoordelingsprocedures (modules). De bepalingen van de richtlijn kunnen bijgevolg afwijken van de modules.



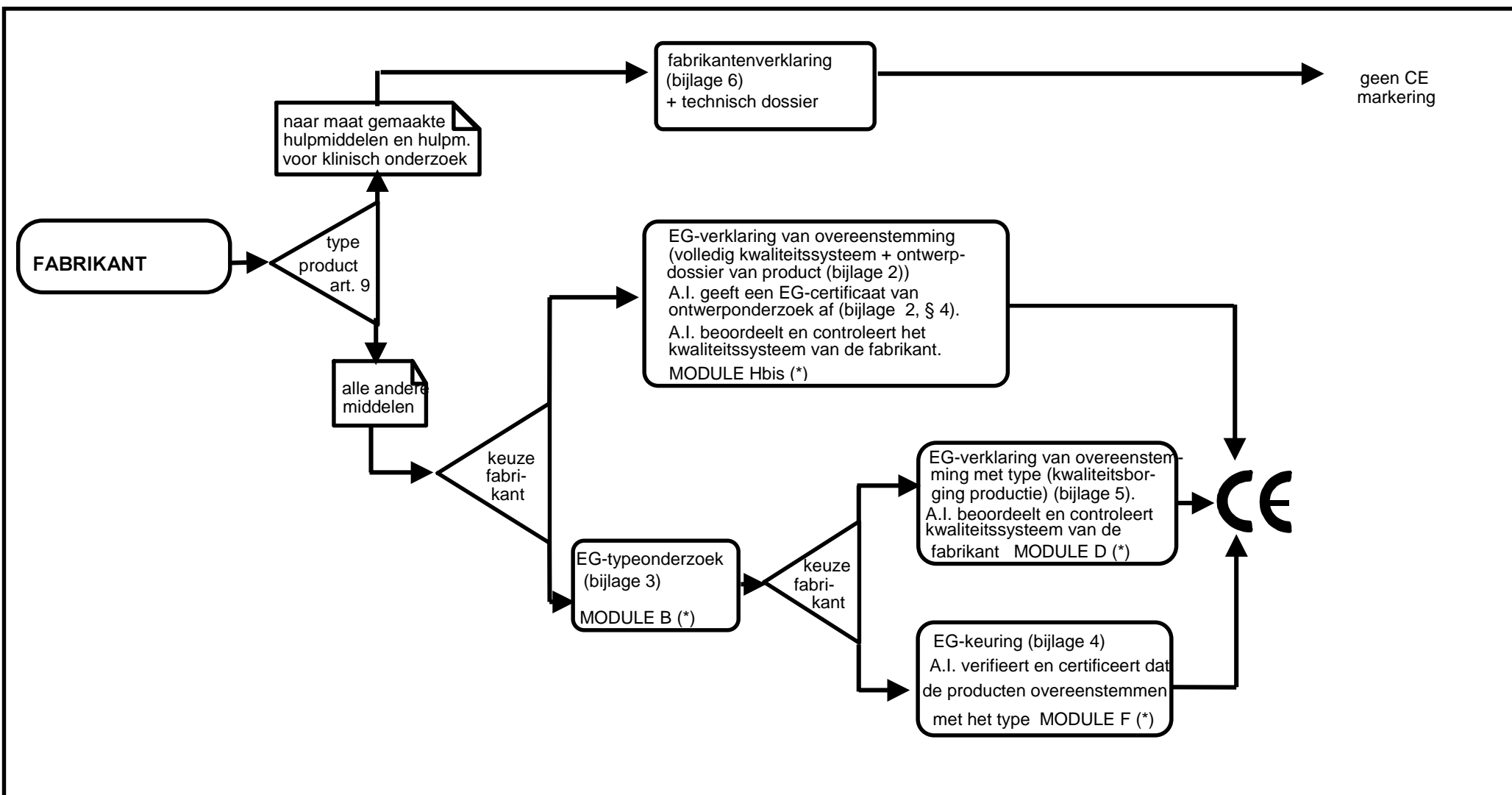
Stroomschema voor de conformiteitsbeoordelingsprocedures als bedoeld in Richtlijn 89/686/EG betreffende persoonlijke beschermingsmiddelen

(*) Deze procedures werden goedgekeurd voor de vaststelling van Besluit 90/683/EEG van de Raad (als gewijzigd bij Besluit 93/465/EEG) inzake conformiteitsbeoordelingsprocedures (modules). De bepalingen van de richtlijn kunnen bijgevolg afwijken van de modules.



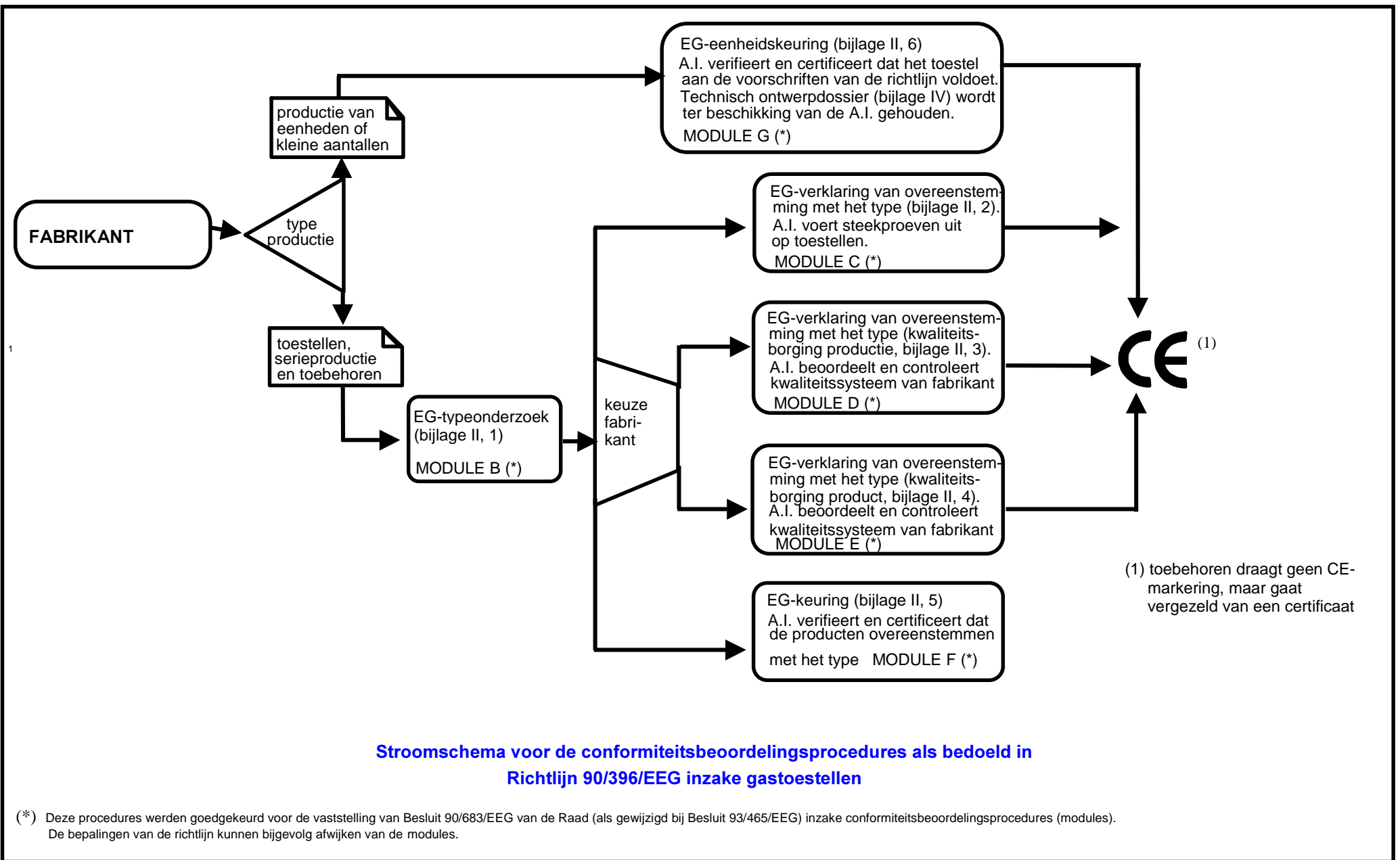
Stroomschema voor de conformiteitsbeoordelingsprocedures als bedoeld in Richtlijn 90/384/EEG inzake niet-automatische weegwerktuigen

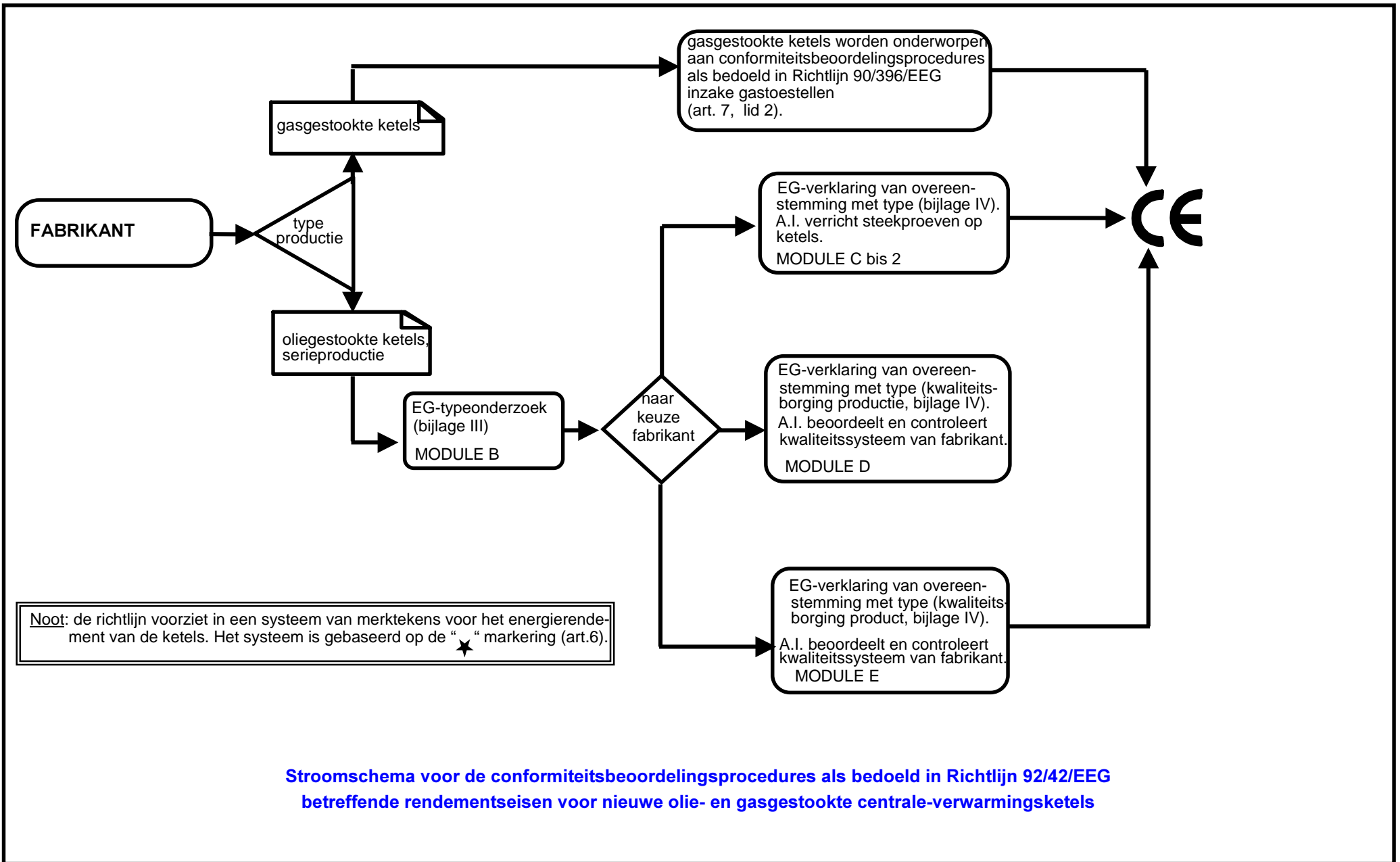
(*) Deze procedures werden goedgekeurd voor de vaststelling van Besluit 90/683/EEG van de Raad (als gewijzigd bij Besluit 93/465/EEG) inzake conformiteitsbeoordelingsprocedures (modules). De bepalingen van de richtlijn kunnen bijgevolg afwijken van de modules.

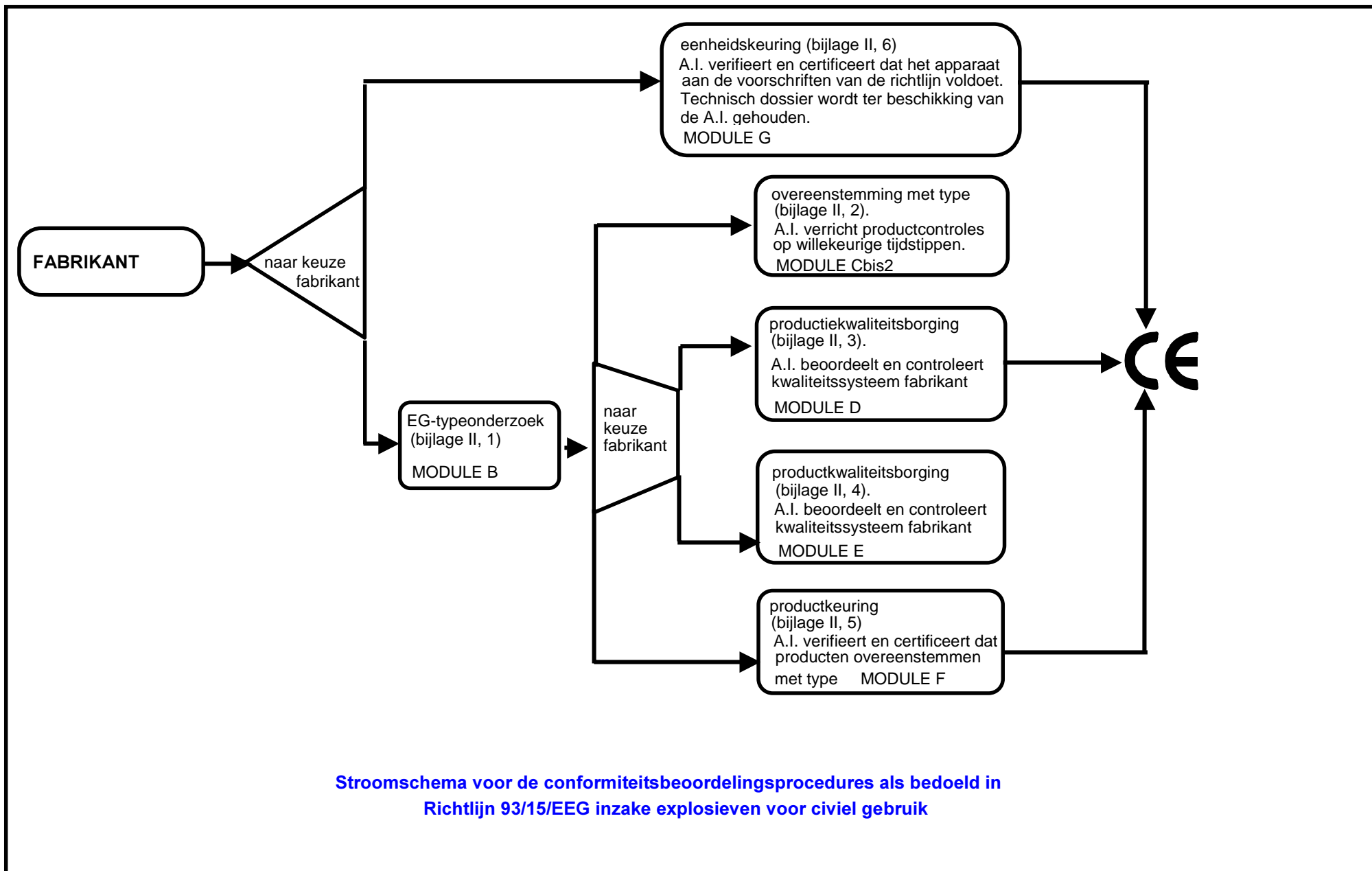


Stroomschema voor de conformiteitsbeoordelingsprocedures als bedoeld in Richtlijn 90/385/EEG inzake actieve implanteerbare medische hulpmiddelen

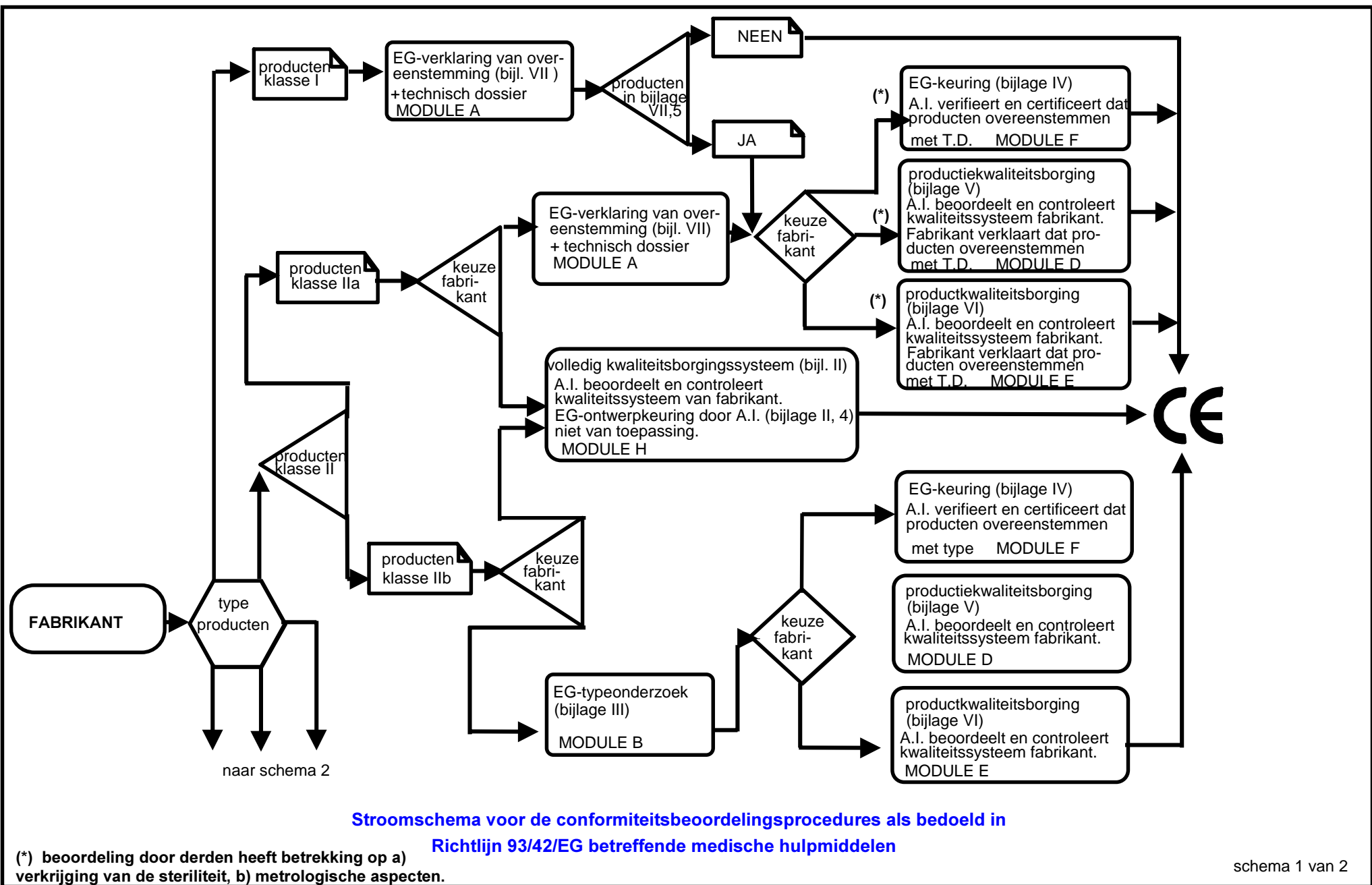
(*) Deze procedures werden goedgekeurd voor de vaststelling van Besluit 90/683/EEG van de Raad (als gewijzigd bij Besluit 93/465/EEG) inzake conformiteitsbeoordelingsprocedures (modules). De bepalingen van de richtlijn kunnen bijgevolg afwijken van de modules.



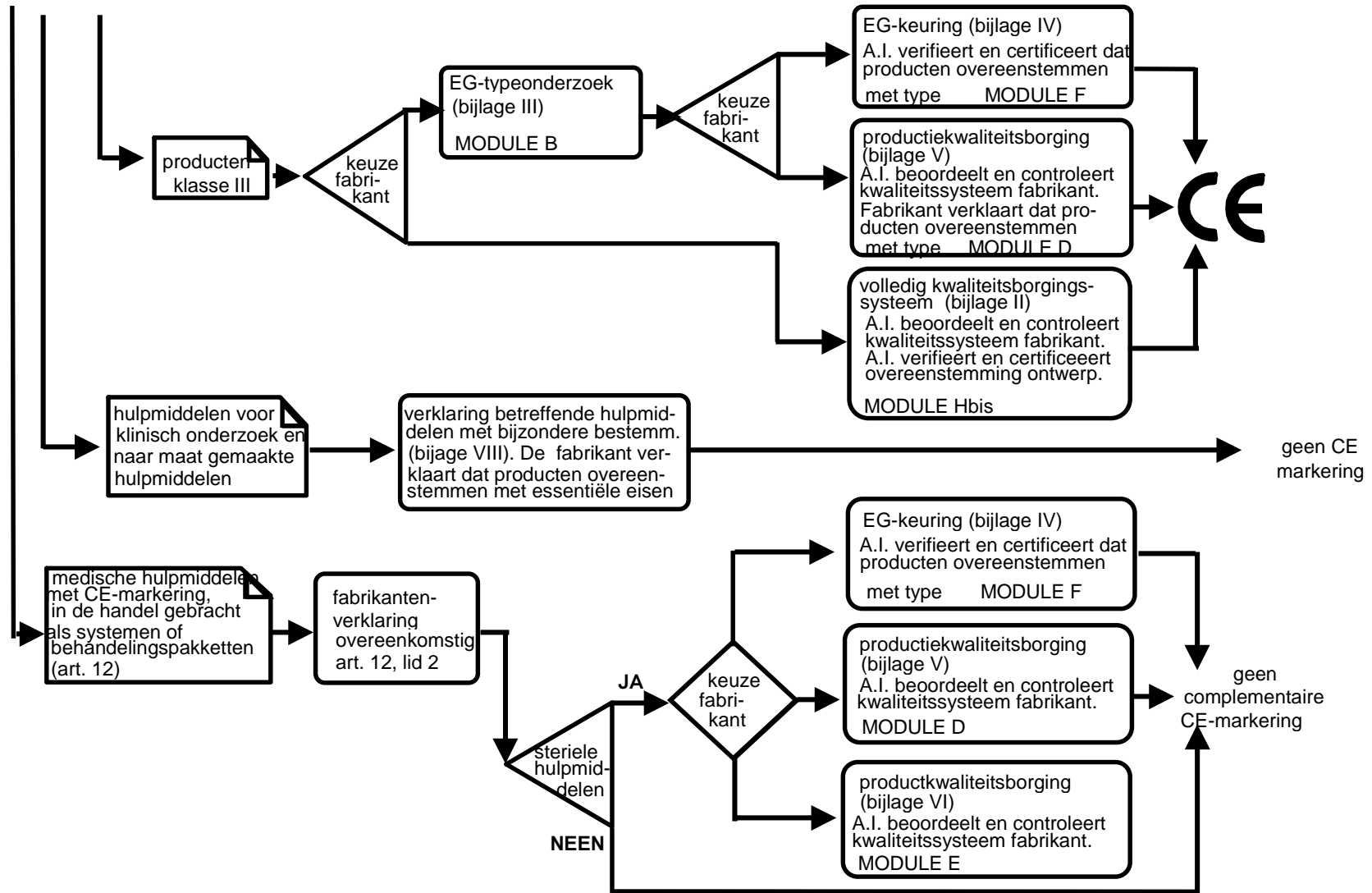




Stroomschema voor de conformiteitsbeoordelingsprocedures als bedoeld in Richtlijn 93/15/EEG inzake explosieven voor civiel gebruik

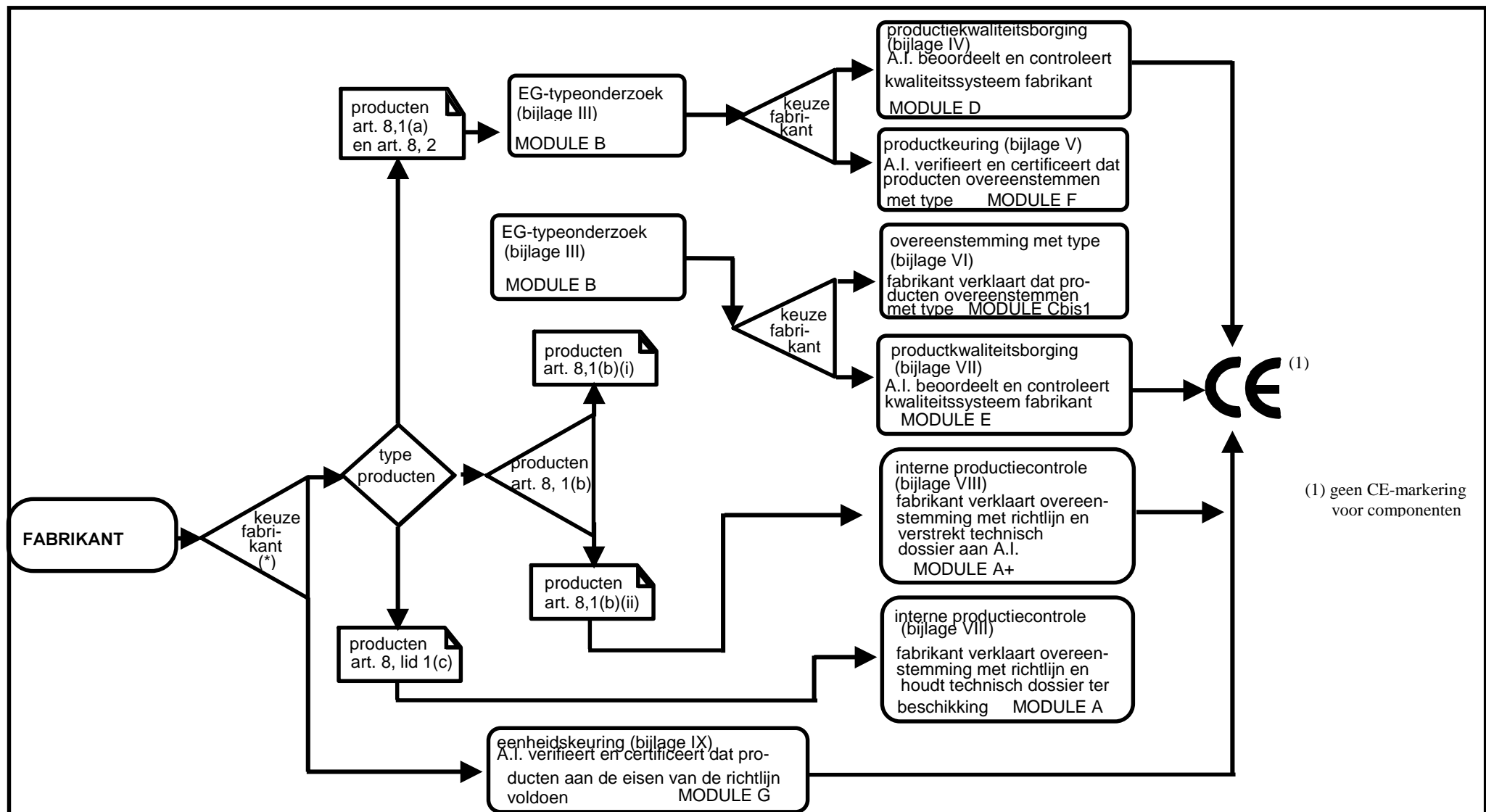


van schema 1



Stroomschema voor de conformiteitsbeoordelingsprocedures als bedoeld in Richtlijn 93/42/EG betreffende medische hulpmiddelen

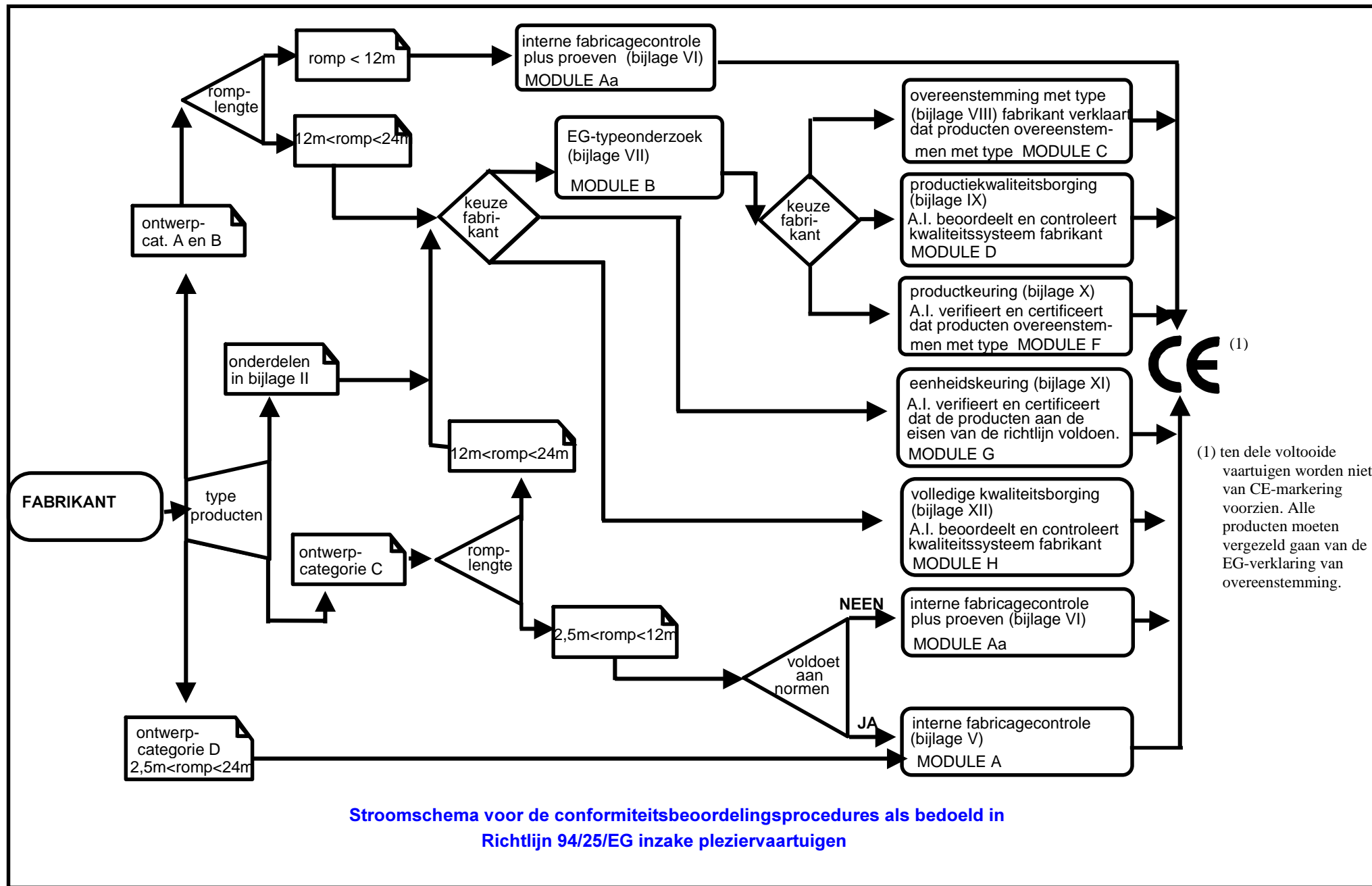
schema 2 van 2

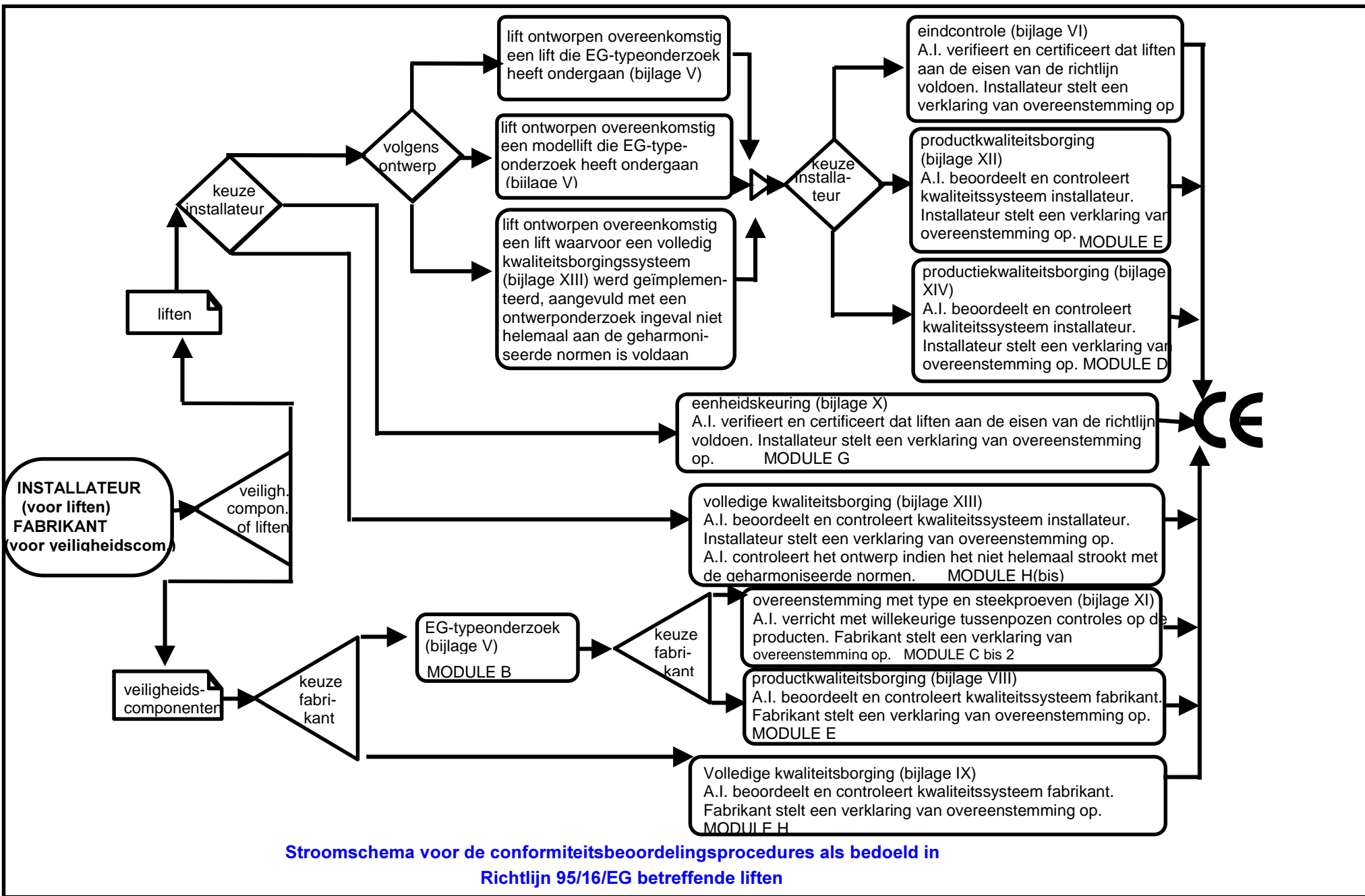


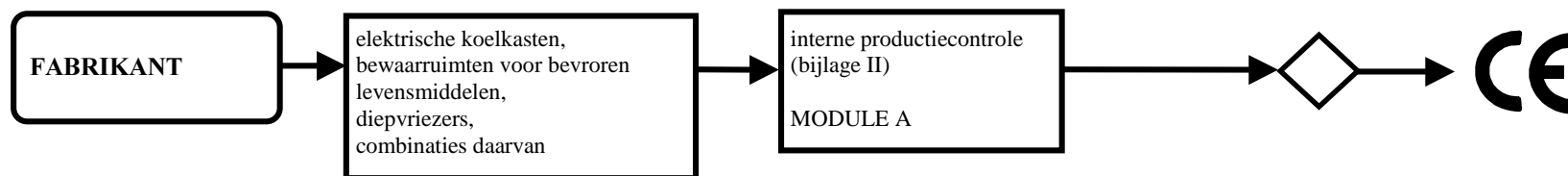
Stroomschema voor de conformiteitsbeoordelingsprocedures als bedoeld in Richtlijn 94/9/EG betreffende apparaten en beveiligingssytemen voor gebruik op plaatsen waar ontploffingsgevaar kan heersen

(*) alle vermelde procedures zijn van toepassing op componenten, met uitzondering van de CE-markering (art. 8, lid 3).

(**) fabrikanten mogen de "interne productiecontrole"-procedure (bijlage VIII) toepassen met betrekking tot de veiligheidsaspecten als bedoeld in punt 1.2.7 van bijlage II van de richtlijn.







Stroomschema voor de conformiteitsbeoordelingsprocedures als bedoeld in Richtlijn 96/57/EG betreffende koelapparatuur

type apparatuur	drukvasen appendages onder druk ¹⁾		brandstof- gestookte of anderszins verwarmde apparatuur		installatieleidingen appendages onder druk ²⁾				
te bevatten stof (art. 9)	g ³⁾	gas n-g ⁴⁾	vloeistof g n-g		stoom of oververhit water	g	gas n-g	vloeistof g n-g	
bijlage II : tabellen → vermeld categorieën op basis van PS, V of DN	1	2	3	4	5	6	7	8	9

categorie	toe te passen procedures (voor categorieën I tot IV dient de fabrikant een van de modules of een van de module-combinaties toe te passen die in de betrokken categorie zijn vermeld)	CE- markering
RGV (regels van goed vakmanschap)	zie artikel 3, lid 3	NEEN
I	A ; A1 ; D1 ; E1 ; B1+D ; B1+F ; B+E ; B+C1 ; H ; B+D ; B+F ; G ; H1	JA
II	A1 ; D1 ; E1 ; B1+D ; B1+F ; B+E ; B+C1 ; H ; B+D ; B+F ; G ; H1	
III	B1+D ; B1+F ; B+E ; B+C1 ; H ; B+D ; B+F ; G ; H1	
IV	B+D ; B+F ; G ; H1	

¹⁾ indien ingedeeld op basis van PS en V; zie bijlage II, punt 3.

²⁾ indien ingedeeld op basis van PS en DN; zie bijlage II, punt 3.

³⁾ "g" betekent gevaarlijke stof; zie artikel 9, lid 2.1.

⁴⁾ "n-g" betekent niet-gevaarlijke stof; zie artikel 9, lid 2.2.

⁵⁾ in een samenstel wordt de CE-markering niet op elk afzonderlijk onderdeel van drukapparatuur aangebracht.

veiligheids- appendages (bijlage II, punt 2)	samenstellen « algemene procedure » (art. 10, lid 2)
--	--

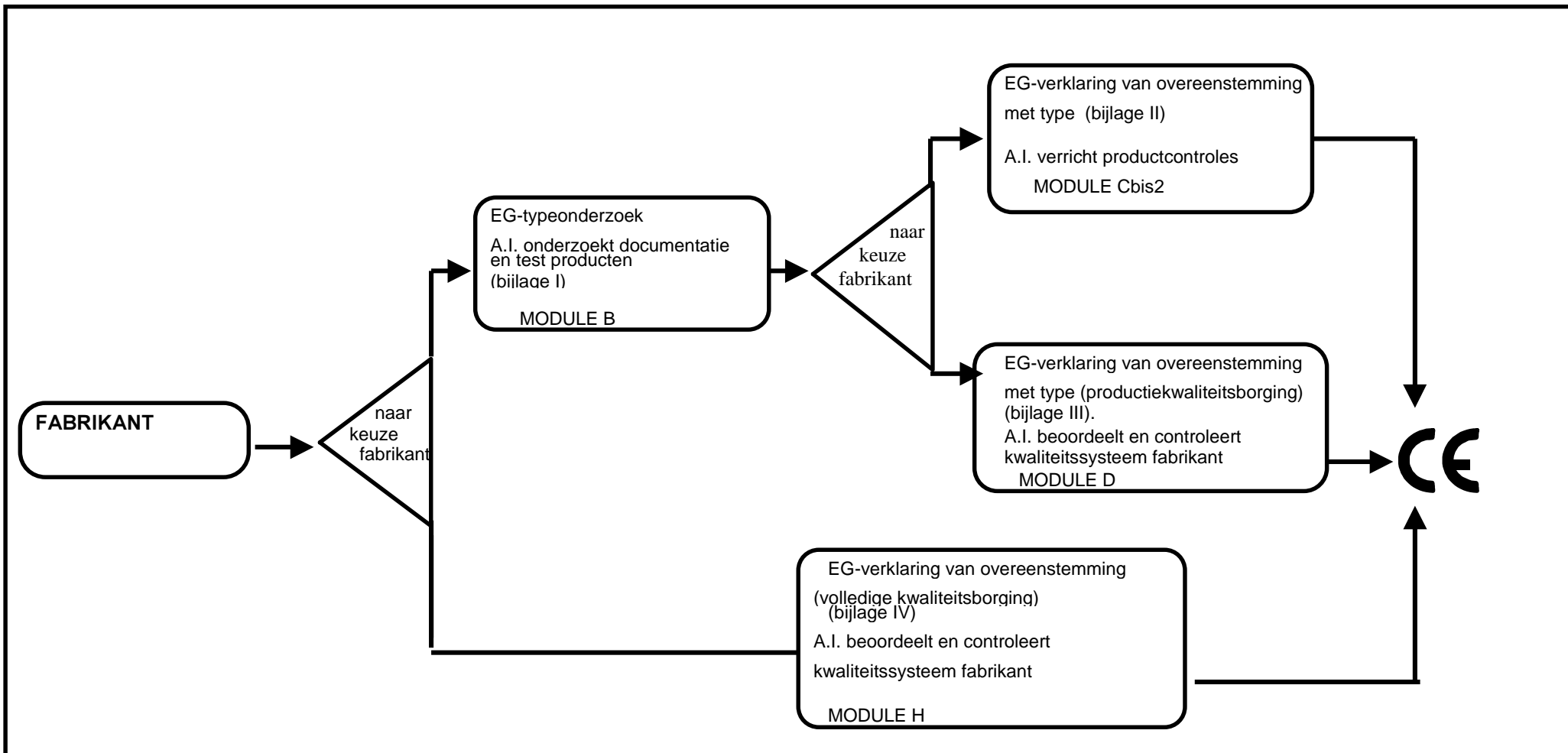


in 't algemeen : categorie IV
voor bijzondere apparatuur : categorie van te beveiligen apparatuur

a) elk apparaat waaruit het samenstel bestaat : volgens categorie daarvan ;
b) integratie van onderdelen : volgens het onderdeel met de hoogste risicocategorie, veiligheidsappendages buiten beschouwing latend;
c) beveiliging van samenstel : hoogste risicocategorie van te beveiligen apparatuur.

CE-markering ⁵⁾

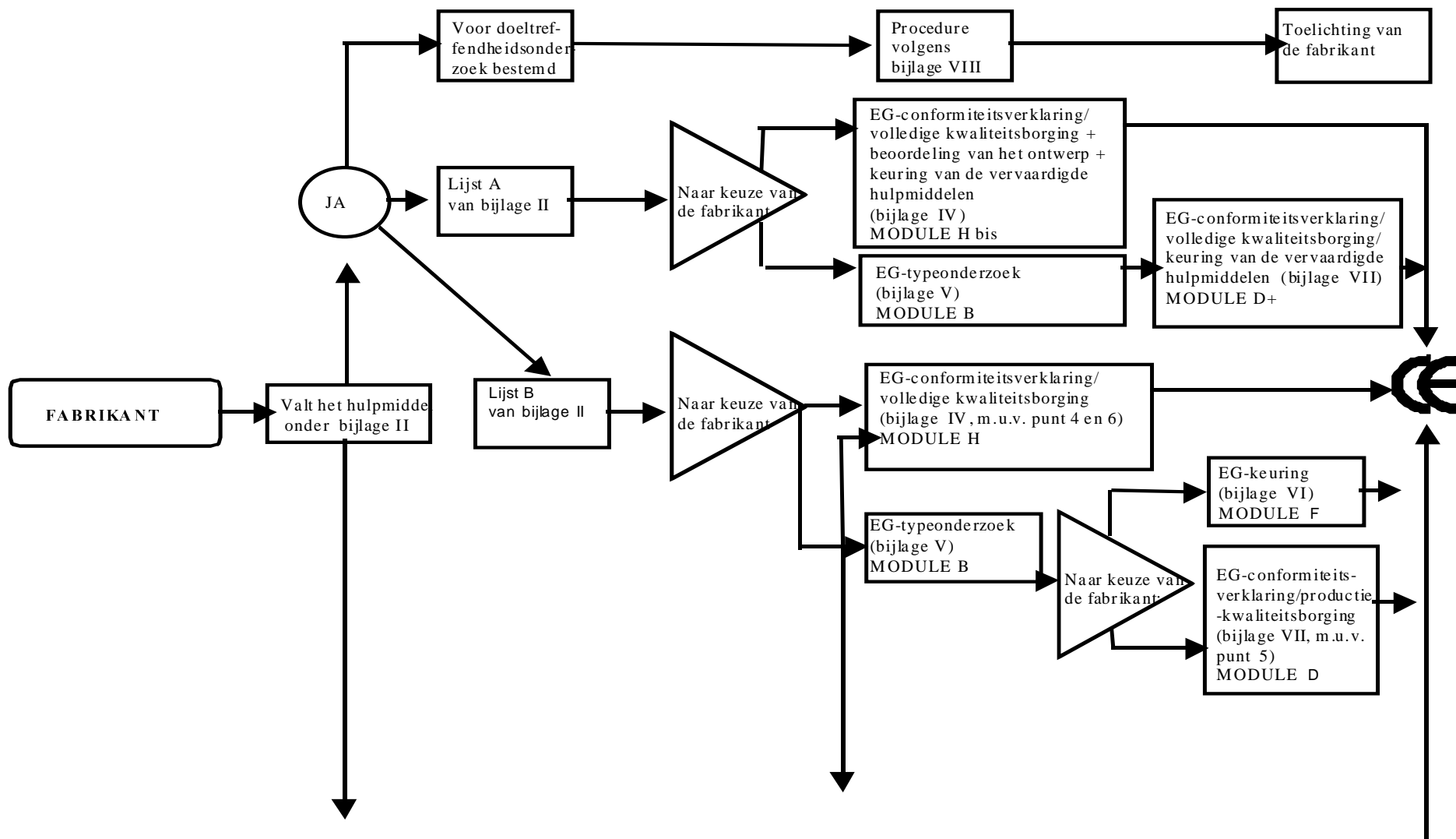
[Richtlijn 97/23/EG betreffende drukapparatuur](#)

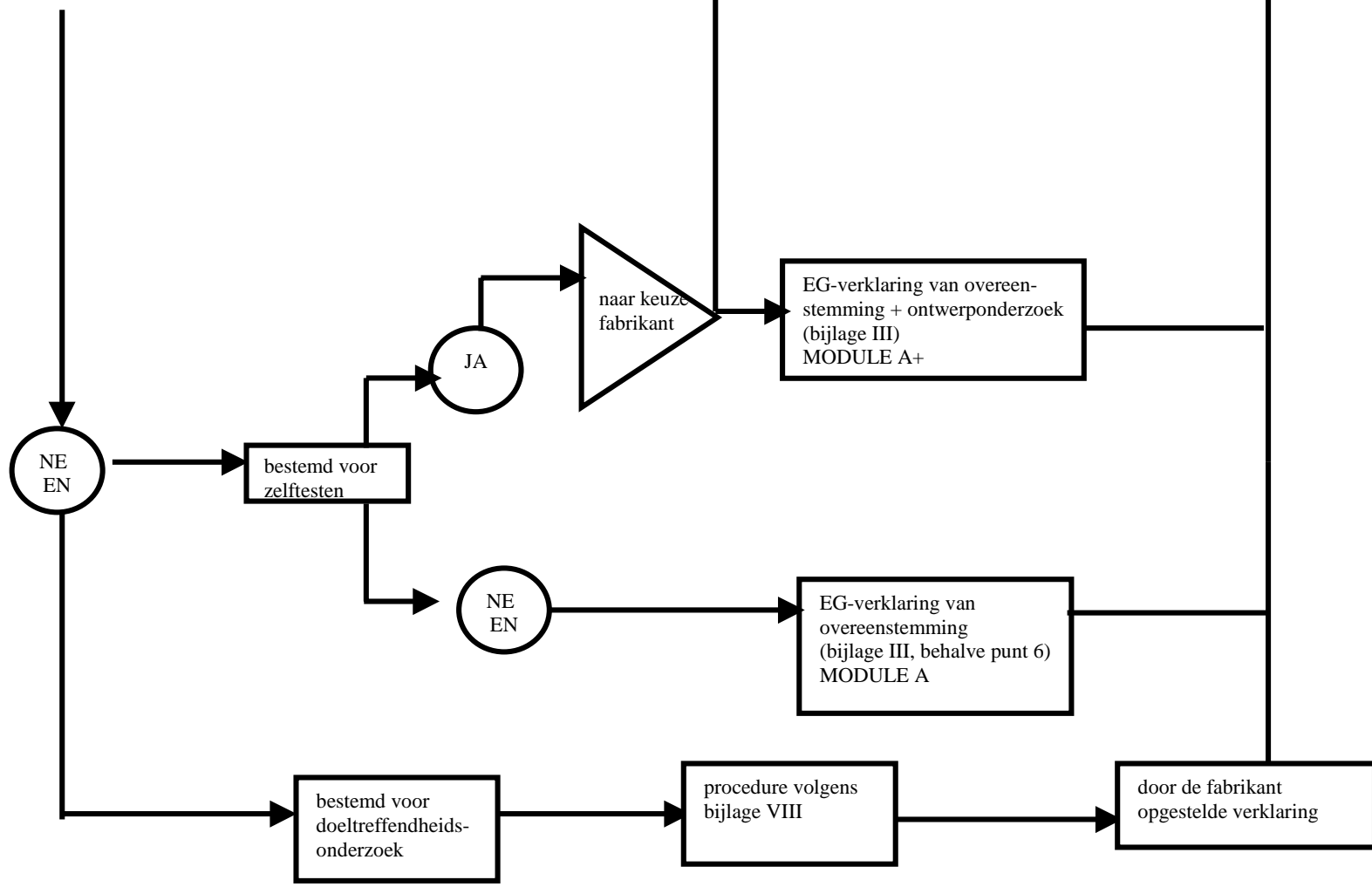


Stroomschema voor de conformiteitsbeoordelingsprocedures als bedoeld in Richtlijn 98/13/EG betreffende eindapparatuur voor telecommunicatie en apparatuur voor satellietgrondstations

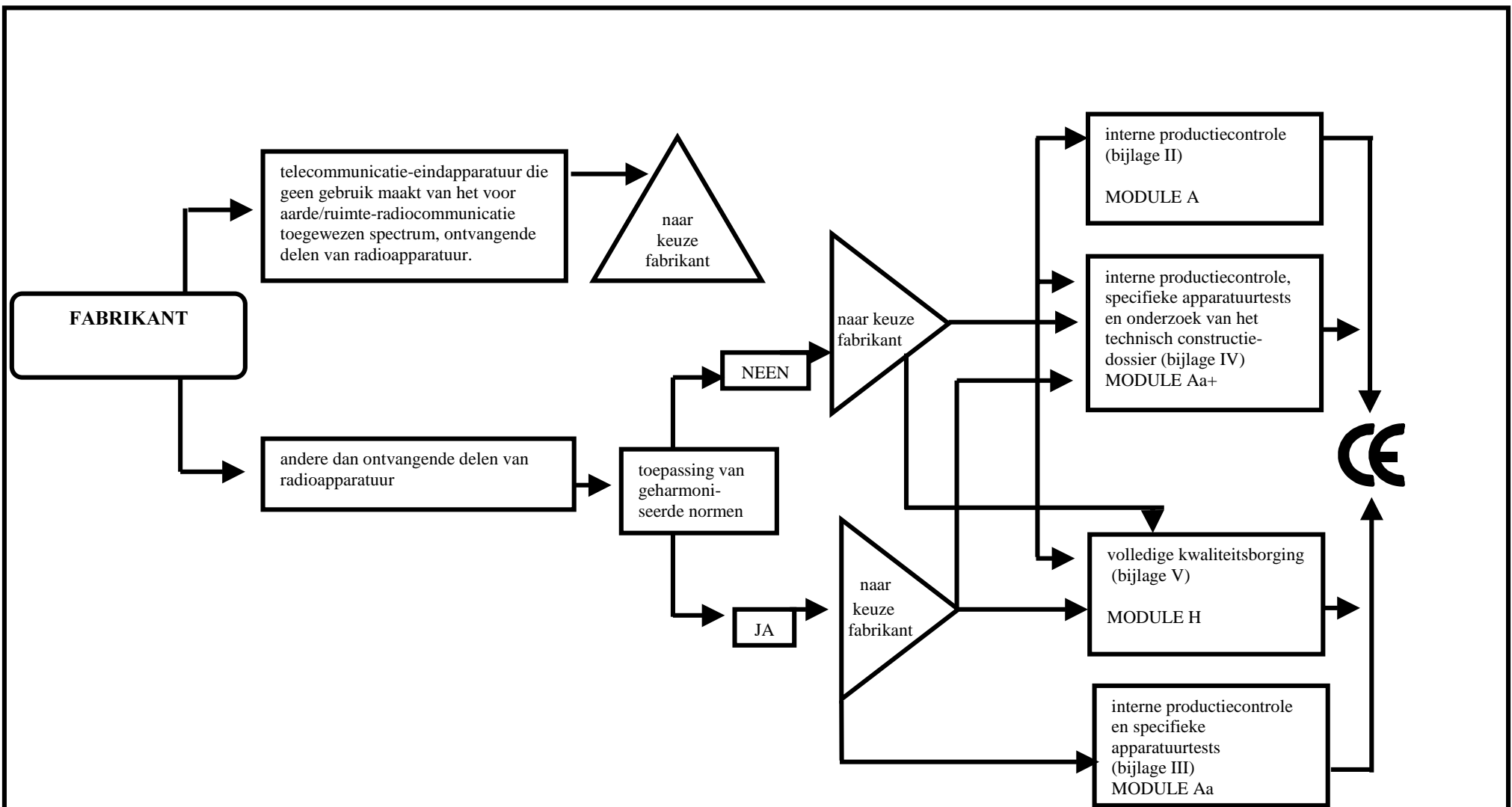
(*) voor specifieke apparatuuronderdelen kan de fabrikant van apparatuur voor satellietgrondstations gebruik maken van de procedure van de interne fabricagecontrole (module A, bijlage IX) als alternatief voor de bovengenoemde conformiteitsbeoordelingsprocedures.

Stroomschema voor de conformiteitsbeoordelingsprocedures als bedoeld in Richtlijn 98/79/EG betreffende medische hulpmiddelen voor in-vitrodiagnostiek





Stroomschema voor de conformiteitsbeoordelingsprocedures als bedoeld in Richtlijn 98/79/EG betreffende medische hulpmiddelen voor in-vitrodiagnostiek



Naar keuze van de fabrikant, kan naleving van de essentiële eisen, bij wijze van alternatief, worden aangetoond met gebruikmaking van de procedures van de richtlijnen betreffende laagspanningsmateriaal respectievelijk elektromagnetische compatibiliteit, indien de apparatuur binnen het toepassingsgebied van deze richtlijnen valt (zie tabellen 1 en 4)

Stroomschema voor de conformiteitsbeoordelingsprocedures als bedoeld in Richtlijn 99/5/EG betreffende radioapparatuur en telecommunicatie-eindapparatuur

Stroomschema van overeenstemmingsbeoordelingsprocedures zoals bedoeld in Richtlijn 98/96/EG inzake uitrusting van zeeschepen

